

# VILLEN AM ZINGLINGSBERG OSTSEEBAD BINZ



STRASSENANSICHT



TERRASSE

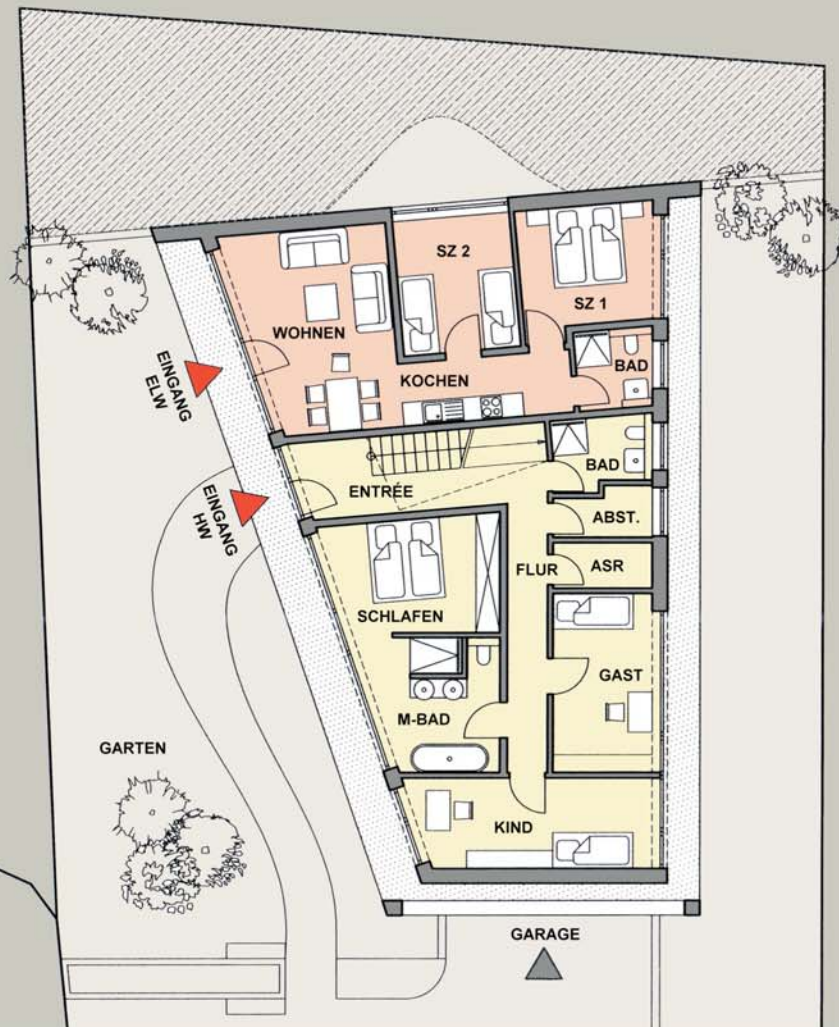




SÜDWESTANSICHT



NORDWESTANSICHT



**HAUPTWOHNUNG EG**

ENTRÉE	9,74 m <sup>2</sup>
FLUR	6,82 m <sup>2</sup>
SCHLAFEN	12,40 m <sup>2</sup>
M-BAD	10,07 m <sup>2</sup>
KIND	13,29 m <sup>2</sup>
GAST	11,06 m <sup>2</sup>
G-BAD	4,35 m <sup>2</sup>
ABST.	2,78 m <sup>2</sup>
ASR	2,85 m <sup>2</sup>

**HAUPTWOHNUNG UG**

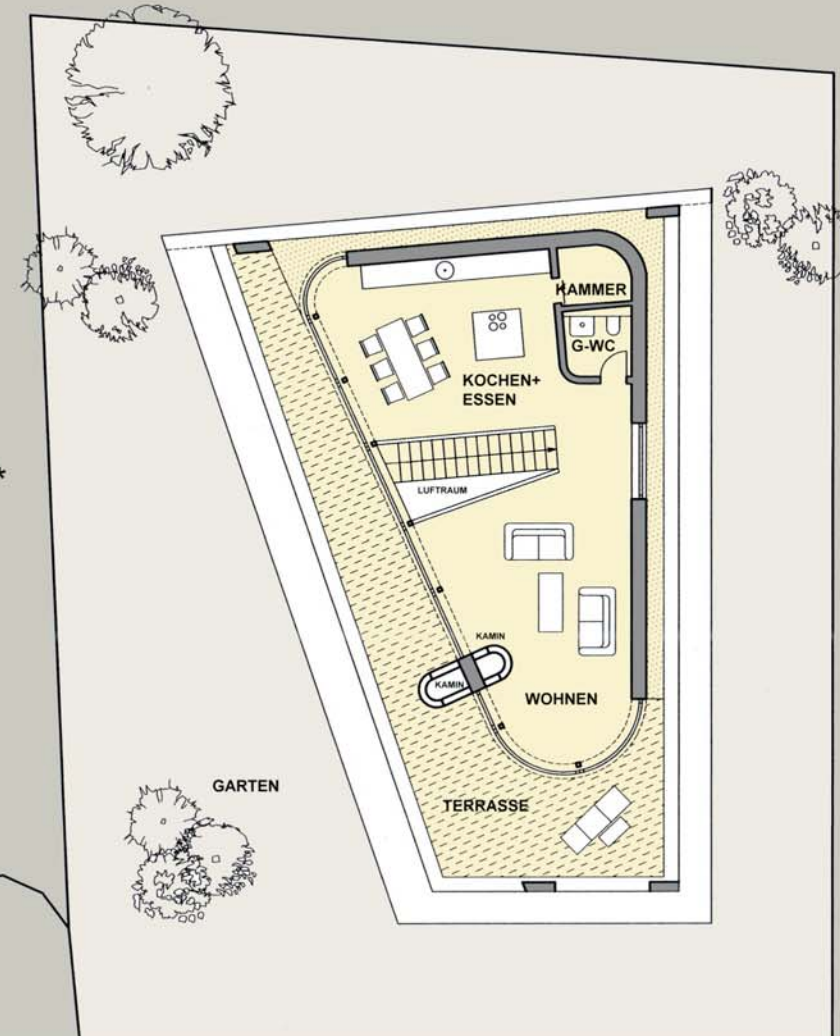
GARAGE	45,60 m <sup>2</sup> **
--------	-------------------------

**EINLIEGERWOHNUNG**

WOHNEN	18,39 m <sup>2</sup>
KOCHEN	6,77 m <sup>2</sup>
SCHLAFEN 1	10,33 m <sup>2</sup>
SCHLAFEN 2	9,84 m <sup>2</sup>
BAD	3,81 m <sup>2</sup>

**HAUPTWOHNUNG OG**

WOHNEN	30,63 m <sup>2</sup>
KOCHEN / ESSEN	26,28 m <sup>2</sup>
G-WC	2,77 m <sup>2</sup>
KAMMER	2,45 m <sup>2</sup> *
TERRASSE	51,40 m <sup>2</sup> *



# ERDGESCHOSS

Hauptwohnung EG: 73,36 m<sup>2</sup> Wohnfläche  
 Einliegerwohnung EG: 49,14 m<sup>2</sup> Wohnfläche

# OBERGESCHOSS

Hauptwohnung OG: 62,13 m<sup>2</sup> Wohnfläche  
 Gesamtwohnfläche Hauptwohnung: 135,49 m<sup>2</sup>  
 \* Dachterrassen OG (zur Hälfte berechnet): 25,70 m<sup>2</sup>

Gesamtwohnfläche nach II. Berechnungsverordnung Haus **11** 210,33 m<sup>2</sup>

\*\* im Haus integrierte Garage wird zur Hälfte des Preises der Wohnfläche berechnet